



Camera di Commercio
Lecce

BILANCIO D'ESERCIZIO 2023



Camera di Commercio
Lecce

I RISULTATI



Camera di Commercio
Lecce

ANNO 2023

	Proventi	Oneri	Differenza
TOTALE	13.936.836,94	- 13.310.803,68	626.033,26
Gestione Ordinaria	12.364.515,30	- 12.460.720,27	- 96.204,97
Gestione Finanziaria	16.688,07	- 2.029,19	14.658,88
Gestione Straordinaria	1.555.633,57	- 848.054,22	707.579,35

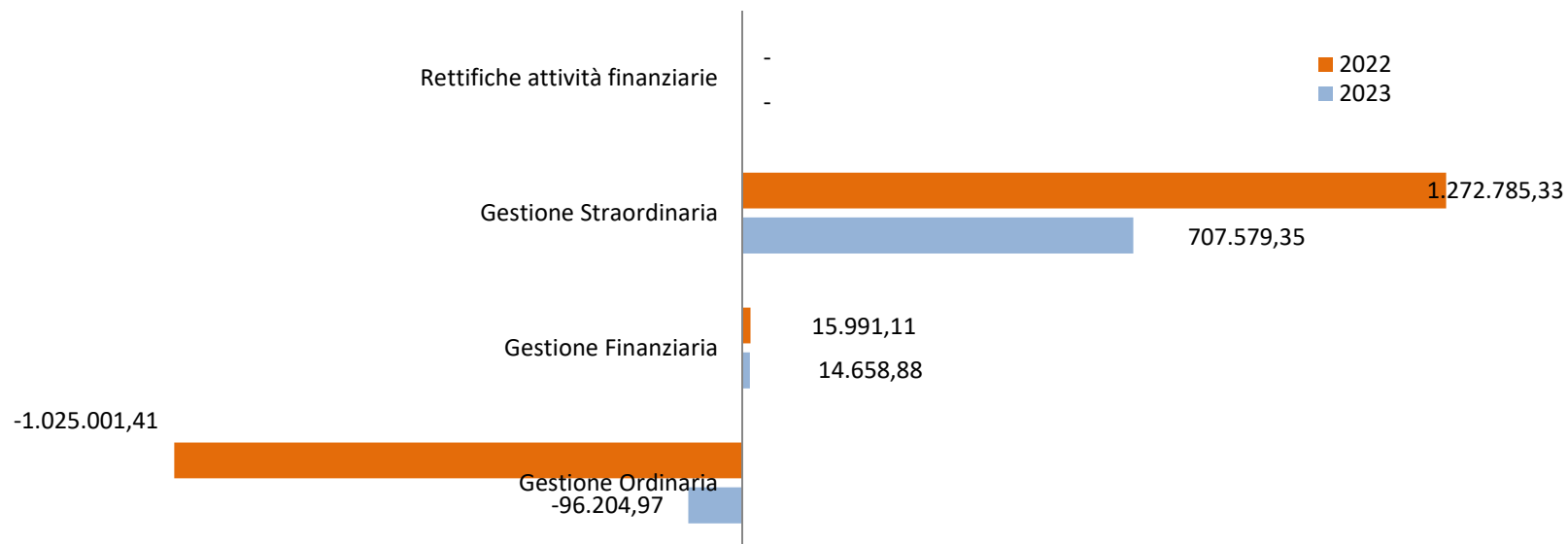
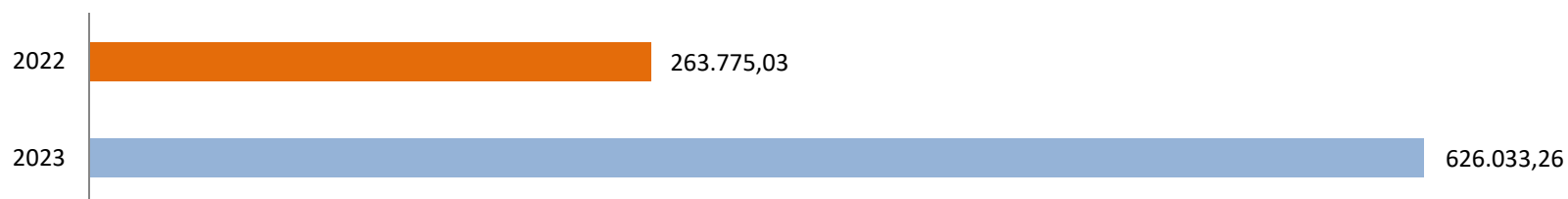


Camera di Commercio
Lecce

IL CONFRONTO CON IL 2022

Risultato d'esercizio

■ 2023 ■ 2022





Camera di Commercio
Lecce

I PROVENTI



PROVENTI DELLA GESTIONE ORDINARIA

	2022	2023
Diritto Annuale	8.291.532,97	8.471.356,36
Diritti di Segreteria	2.536.518,50	3.046.542,21
Contributi trasferimenti e altre entrate	858.849,33	738.570,87
Proventi da gestione di beni e servizi	85.561,39	109.083,54
Variazione delle rimanenze	- 14.295,95	- 1.037,68

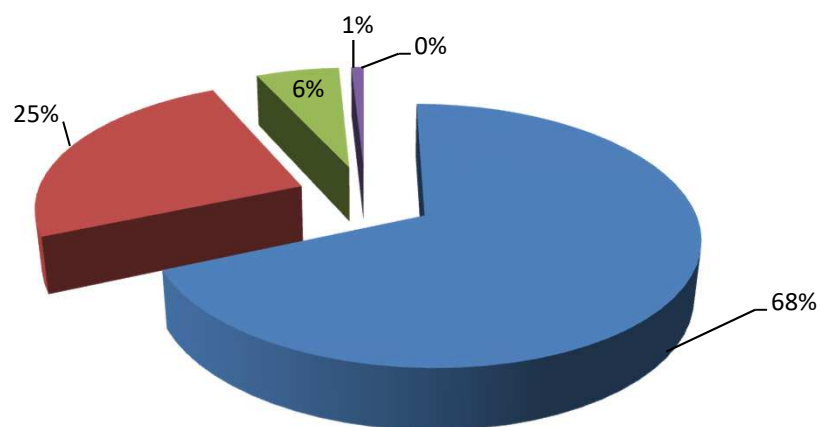


Camera di Commercio
Lecce

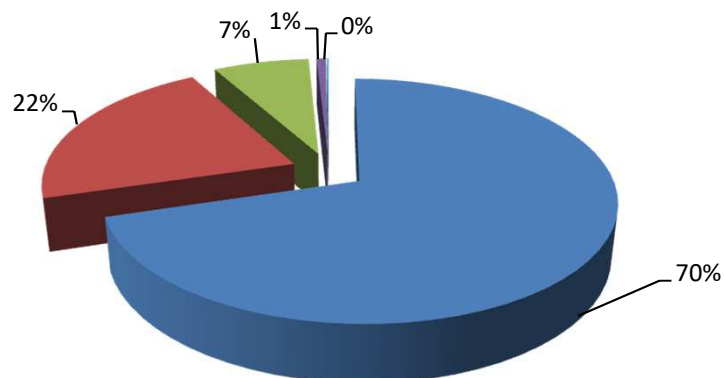
COMPOSIZIONE PROVENTI DELLA GESTIONE ORDINARIA

■ Diritto Annuale ■ Diritti di Segreteria ■ Contributi trasferimenti e altre entrate ■ Proventi da gestione di beni e servizi ■ Variazione delle rimanenze

ANNO 2023



ANNO 2022





Camera di Commercio
Lecce



GLI ONERI



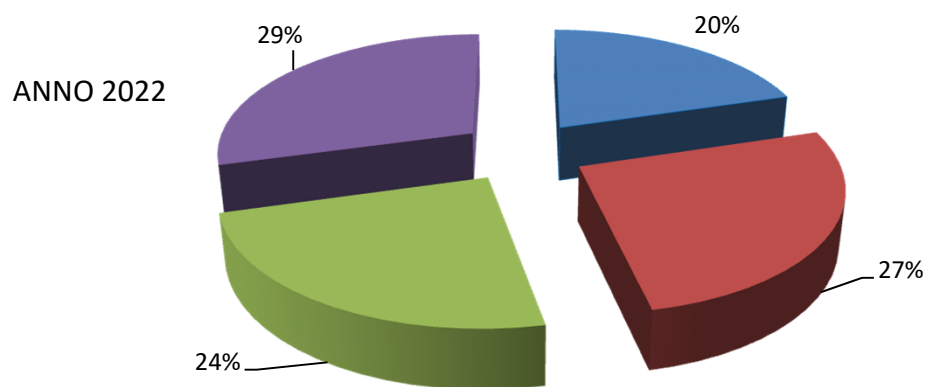
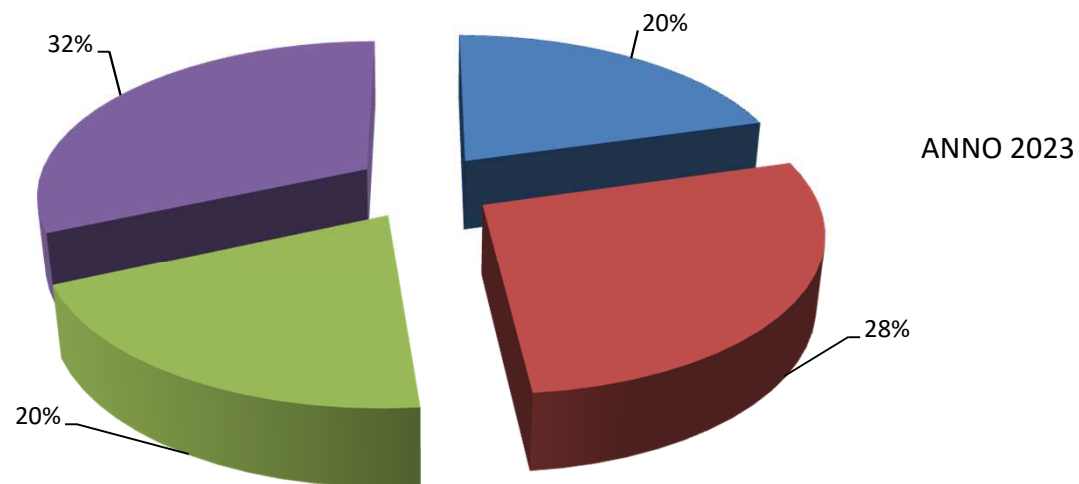
ONERI DELLA GESTIONE ORDINARIA

	2022	2023
PERSONALE	2.600.878,35	2.561.677,17
FUNZIONAMENTO	3.372.703,88	3.476.061,36
Prestazioni servizi	1.867.796,50	1.847.997,60
Godimento di beni di terzi	4.391,00	4.208,50
Oneri diversi di gestione	992.270,06	1.005.618,57
Quote associative	466.029,97	439.079,25
Organi istituzionali	42.216,35	179.157,44
INTERVENTI ECONOMICI	3.062.769,85	2.479.954,09
AMMORTAMENTI E ACCANTONAMENTI	3.746.815,57	3.943.027,65
TOTALE ONERI	12.783.167,65	12.460.720,27



Camera di Commercio
Lecce

COMPOSIZIONE ONERI DELLA GESTIONE ORDINARIA



■ PERSONALE

■ FUNZIONAMENTO

■ INTERVENTI ECONOMICI

■ AMMORTAMENTI E ACCANTONAMENTI



Camera di Commercio
Lecce

IL PATRIMONIO



I VALORI PATRIMONIALI - ATTIVO

ATTIVO	Valori al 31-12-2023	Valori al 31-12-2022	DIFFERENZA
A) IMMOBILIZZAZIONI	6.617.920,74	7.187.229,00	569.308,26
Immobilizzazioni Immateriali	749,53	1.121,33	371,80
Immobilizzazioni Materiali	5.436.010,95	5.963.747,41	527.736,46
Immobilizzazioni Finanziarie	1.181.160,26	1.222.360,26	41.200,00
B) ATTIVO CIRCOLANTE	22.720.714,36	21.940.301,82	- 780.412,54
Rimanenze	42.673,32	43.711,00	1.037,68
Crediti di funzionamento	3.914.026,93	4.388.161,43	474.134,50
Disponibilità liquide	18.764.014,11	17.508.429,39	- 1.255.584,72
C) RATEI E RISCONTI ATTIVI	4.439,90	1.773,92	- 2.665,98
TOTALE	29.343.075,00	29.129.304,74	- 213.770,26



I VALORI PATRIMONIALI - PASSIVO

PASSIVO	Valori al 31.12.2023	Valori al 31.12.2022	DIFFERENZA
A) PATRIMONIO NETTO	- 13.376.753,69	- 12.750.720,43	- 626.033,26
B) DEBITI DI FINANZIAMENTO	-	-	-
C) TRATTAMENTO DI FINE RAPPORTO	- 3.697.989,16	- 3.646.867,72	- 51.121,44
D) DEBITI DI FUNZIONAMENTO	- 7.302.198,27	- 7.128.168,28	- 174.029,99
E) FONDI PER RISCHI E ONERI	- 3.191.824,88	- 3.437.146,74	245.321,86
F) RATEI E RISCONTI PASSIVI	- 1.774.309,00	- 2.166.401,57	392.092,57
TOTALE	- 29.343.075,00	- 29.129.304,74	- 213.770,26



ANALISI SITUAZIONE PATRIMONIALE

ANALISI SITUAZIONE PATRIMONIALE

